

Общество с Ограниченной Ответственностью "Крона"

ИНН 7801361509, 194021, Санкт-Петербург, Политехническая ул., 24,
тел./факс +7(812)297-6018, +7(812)336-24-51 E-mail: tech@kronaltd.spb.ru

Построитель приложений (Application Builder)

С помощью этого инструмента всего за несколько секунд можно создать работоспособное приложение, использующее устройства, представленные в библиотеке устройств.

Вы можете выбрать, какие и сколько устройств будут использоваться Вашим приложением, и *Построитель приложений* автоматически создаст все необходимые Теги и шаблоны, используя в качестве источника устройства, представленные в библиотеке.

Вы можете расширить библиотеку устройств, включив в неё свои собственные устройства.

Чтобы создать новое приложение:

1. Задайте имя приложения (рисунок 1).
2. Добавьте в список устройств нужные Вам устройства (кнопкой Add).
3. Сконфигурируйте страницу "Опции".
4. Нажмите кнопку "Build".

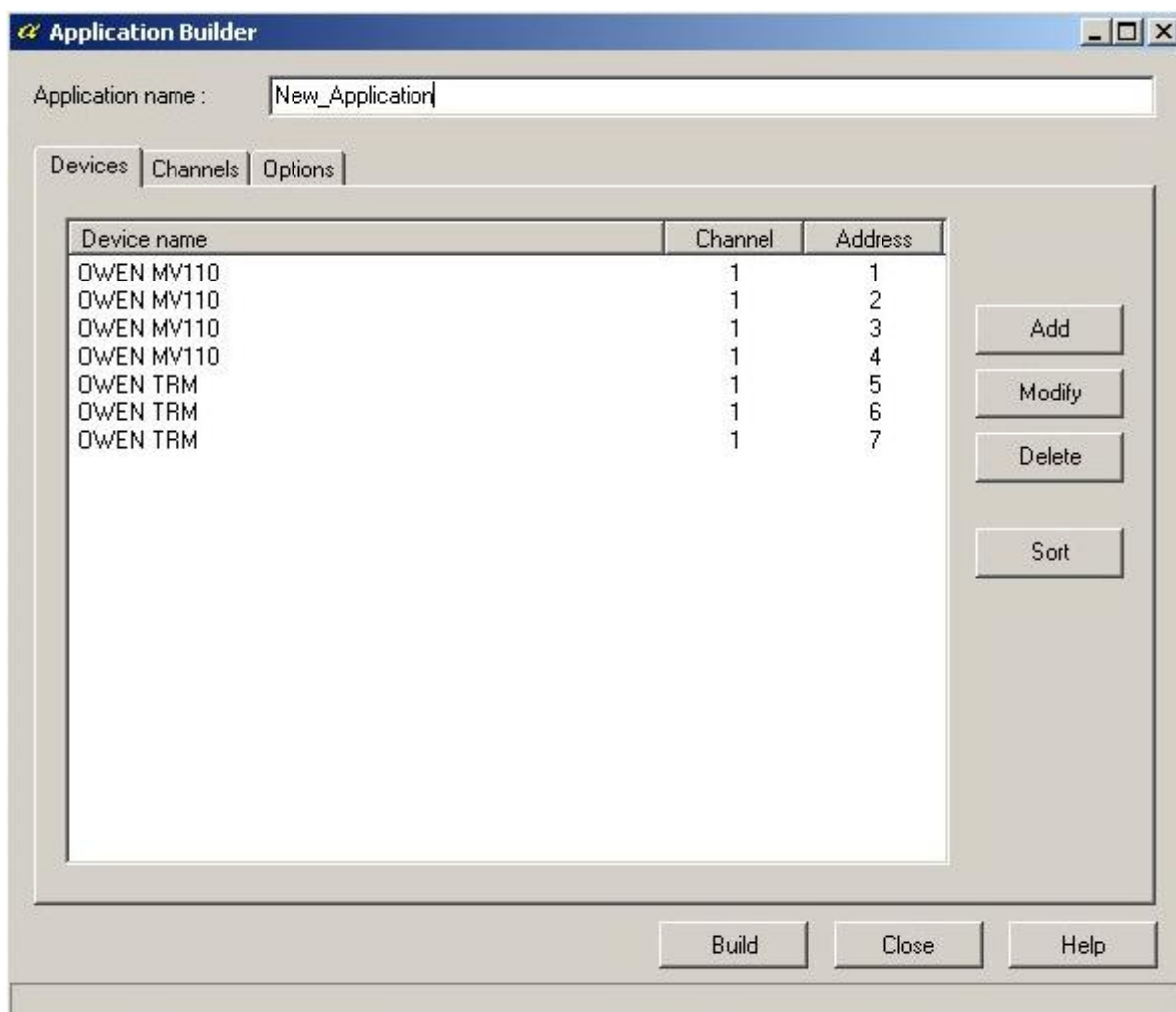


Рисунок 1

Будет создан проект, содержащий все теги и шаблоны, необходимые для работы с включёнными в приложение устройствами. После создания проекта для ускорения опроса тегов рекомендуется в *Построителе тегов*

выполнить оптимизацию обмена с устройствами (меню: Файл — Оптимизировать выборку переменных) для всех типов используемых тегов.

Более подробно:

После нажатия кнопки Add (рисунок 1) в появившемся диалоге Вы можете выбрать тип устройства, используемый канал, адрес и количество добавляемых устройств (рисунок 2).



Рисунок 2

Кнопки *Delete* и *Edit* (рисунок 1) позволяют удалить выбранное устройство или изменить его свойства.

Кнопка *Sort* (рисунок 1) сортирует список устройств по каналам и номерам устройств.

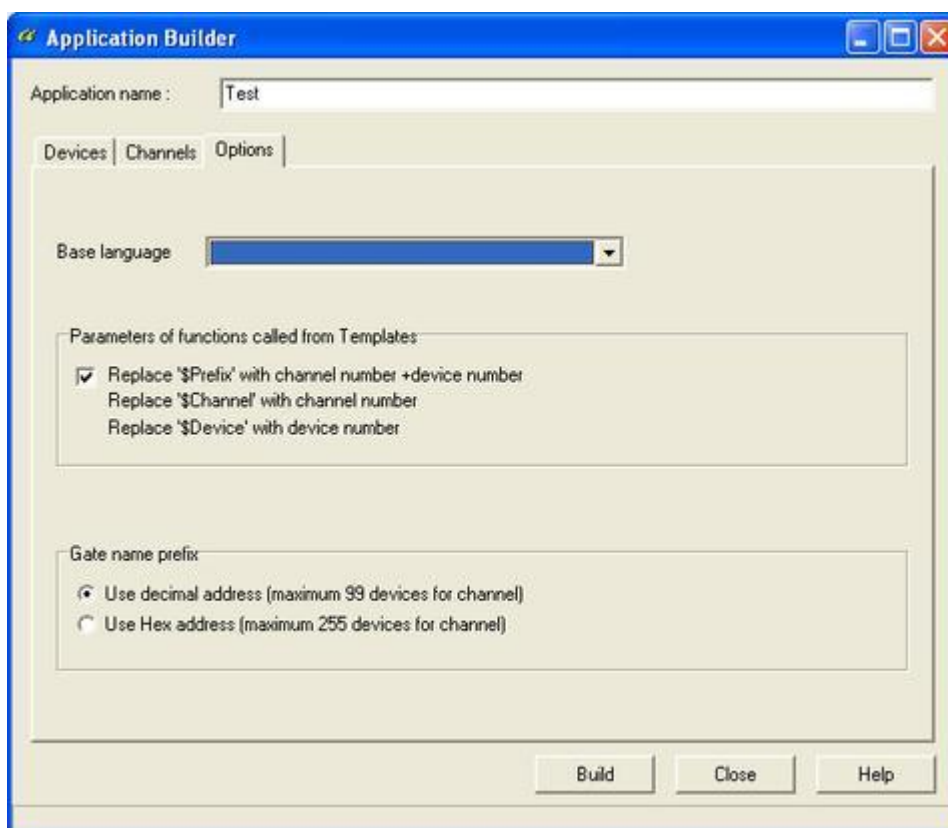


Рисунок 3

В качестве *Основного языка* (Base language) (Рисунок 3) можно указать, какой язык должен использоваться как основной язык приложения. Доступны только языки, определённые во всех используемых устройствах. Приложение будет создано с шаблонами и Тегами на языке, заданном как основной, все другие языки могут быть выбраны во время исполнения.

Параметры функций, вызываемых из Шаблонов (Parameters of functions called from Templates) (Рисунок 3):

Если этот флажок активирован, при создании приложения ключи \$Device, \$Channel и \$Prefix, используемые как параметры в вызовах функции, связанных с объектами Шаблонов используемого устройства, в Шаблонах разрабатываемого приложения будут заменены префиксами, содержащими номера канала и устройства (например, 101 для канала 1 устройство 1, 102 для канала 1 устройство 2 и так далее...).

Префиксы имён тегов (Gate name prefix) (Рисунок 3):

Если выбран переключатель *Использовать десятичные адреса* (Use decimal address), то префиксы тегов и шаблонов будут закодированы в десятичном формате — будет использоваться один символ для номера канала (1.. 9) и два символа для номера устройства (01.. 99). При этом выборе можно построить приложение, использующее до 9 коммуникационных каналов и до 99 устройств на канал.

Если выбран переключатель *Использовать шестнадцатеричные адреса* (Use Hex address), то префиксы тегов и шаблонов будут закодированы в шестнадцатеричном формате — будет использоваться один символ для номера канала (1.. F) и два символа для количества устройств (01.. FF). При этом выборе можно построить приложение, использующее до 15 коммуникационных каналов и до 255 устройств на канал.

Чтобы создать новое устройство:

1. Используя *Project Manager* создайте проект с именем, которое Вы хотите дать устройству (например, "OWEN TRM138"). В проекте сконфигурируйте Теги, коммуникационные каналы и шаблоны, а в случае необходимости также рецепты, отчеты и всё, что характеризует устройство.
2. Скопируйте каталог проекта из `<installation dir>\Projects\` в каталог `<installation dir>\Devices`

При создании проекта устройства должны соблюдаться определенные правила создания Тегов:

- имя Тега (Gate_ID) должно иметь длину не более семнадцати символов — для того, чтобы иметь три символа в запасе (для включения в него номера канала и номера устройства);
- Разные устройства должны иметь различные имена блоков выборки;
- Имя блока первого Тега, должно отличаться от имени блока последнего Тега;

Для каждого устройства можно создать несколько проектов для различных вариантов его исполнения или использования (например, "OWEN TRM138 без тревог" и "OWEN TRM138 с тревогами") с различными наборами тегов и/или шаблонами. Для этого:

1. Создайте и сконфигурируйте отдельный проект для каждого варианта;
2. В каталоге `<installation dir>\Devices\` создайте подкаталог `<installation_dir>\Devices\<Имя Устройства>`;
3. Скопируйте каталоги проектов каждого варианта, находящиеся в `<installation dir>\Projects\` в каталог `<installation dir>\Devices \<Имя Устройства>\`;
4. Переименуйте каталоги каждого варианта так, чтобы им предшествовал символ '_' (подчёркивание);

Если в *Построителе приложений* Вы захотите добавить устройство, имеющее варианты исполнения

или использования, Вы должны будете указать также тип устройства (вариант). Выбор для устройства, имеющего несколько вариантов, показан на рисунке ниже.

