

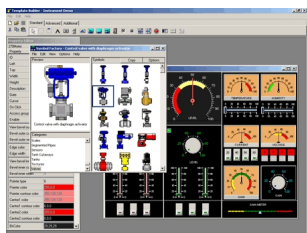
Template Builder - инструмент **SCADA системы** Winlog Pro для простого и интуитивного создания экранных форм (мнемосхем, шаблонов); все, что Вы должны сделать, чтобы создать мнемосхему (шаблон) - это упорядочить на экране объекты (растровые изображения, метафайлы, тексты, значения, строки состояния, сигнализаторы и элементы управления) и определить их свойства (размерности, стили, привязать тэги, и т.д.).

Каждому объекту шаблона в **SCADA системе** может быть назначено управление с определенным уровнем доступа.

Также, в **SCADA системе** Winlog Pro, доступна библиотека [Symbol Factory 2.0](#) с более чем 4 000 изображений по теме автоматизации производства

### **АСУ ТП**

(насосы, клапаны, двигатели, корпуса, PLC, конвейеры и т.д.) и библиотека интерактивных графических объектов (круговые и линейные измерительные потенциометры, указательные и линейные индикаторы, термометры, выключатели и селекторы).



Подробнее о Редакторе мнемосхем **SCADA системы** Winlog Pro Вы можете узнать из документа [TBuilder.chm](#) .