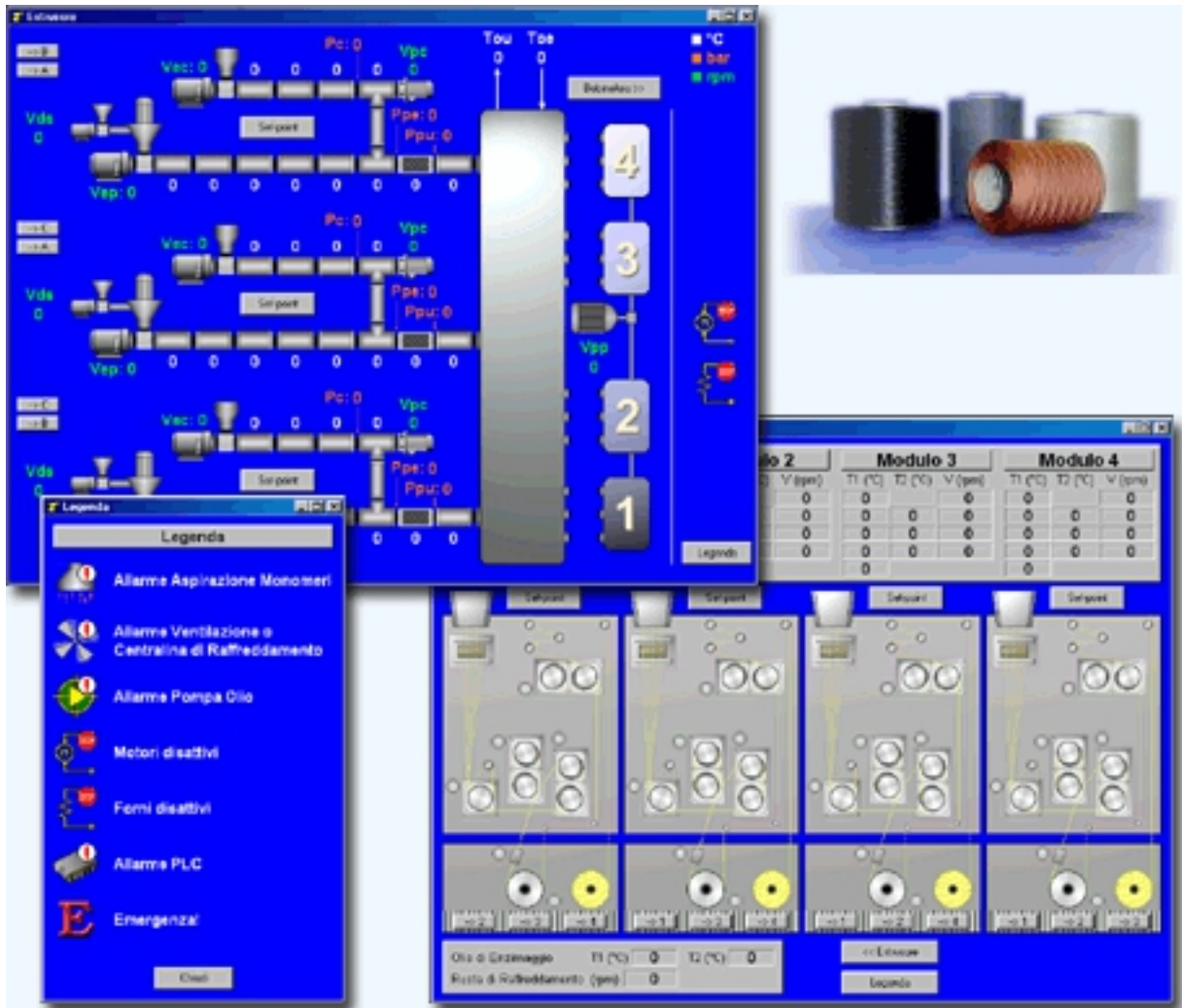


Производство синтетической пряжи - сложный технологический процесс, который требует непрерывный контроль качества продукции и, в случае необходимости, вмешательства в производственный процесс.

**АСУ ТП** на базе **SCADA системы** Winlog Pro, осуществляет управление полным производственным циклом и позволяет изменять цвет и толщину нити нажатием одной клавиши. Непрерывный контроль качества гарантирует, что все характеристики продукта (такие как: скрученность, упругость, плотность и пр.) соответствуют регламентирующим документам и требованиям заказчика.

Управление осуществляется всеми фазами производственного процесса (дозирование полимера и цвета, нагрев, экструзия, стабилизация и конечная обмотки с бобины), в состав системы управления входят следующие устройства контроллеры (PLC), датчики температуры, давления, электроприводы и индикаторы.

Интерфейс **SCADA системы** Winlog Pro прост, понятен и эффективен. Мнемосхемы отображают участки предприятия (с различными уровнем детализации), вся информация о работе системы, аварийные и предупредительные сообщения выводятся прямо на экран диспетчера, которому разрешено вмешательство в процесс управления.



ДЕЯВІТЬ ССІДКА ВІСІД ПАТІО: [SCADA Winlog Pro](#)